



## CITY CLASS K від 20 до 35 кВт

Чистий дизайн, технології і  
автомотивні інновації для  
Вашого комфорту

design by

---

GIUGIARO DESIGN

**Less**

---

is more.

Компактний і елегантний

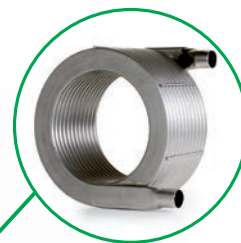






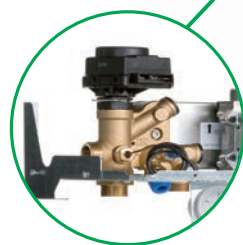
**ДИМОВИЙ ФЛАНЕЦЬ  
З ОТВОРАМИ ДЛЯ  
КОНТРОЛЮ ТИСКУ**

**ГРУПА ЗГОРЯННЯ З  
НЕРЖАВІЮЧОЇ СТАЛІ**



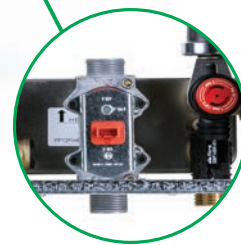
**СИФОН ДЛЯ  
КОНДЕНСАТУ**

**ДІАПАЗОН  
МОДУЛЯЦІЇ  
МІКСЕРА  
1:10**



**ЛАТУНЬ  
ГІДРАВЛІЧНА  
ГРУПА**

**АВТОМАТИЧНИЙ  
КОНТРОЛЬ ПРОЦЕСУ  
ЗГОРЯННЯ  
(INTELLIGENT  
COMBUSTION SYSTEM)**



**АДАПТИВНИЙ  
ГАЗОВИЙ КЛАПАН  
(SMART GAS  
VALVE)**

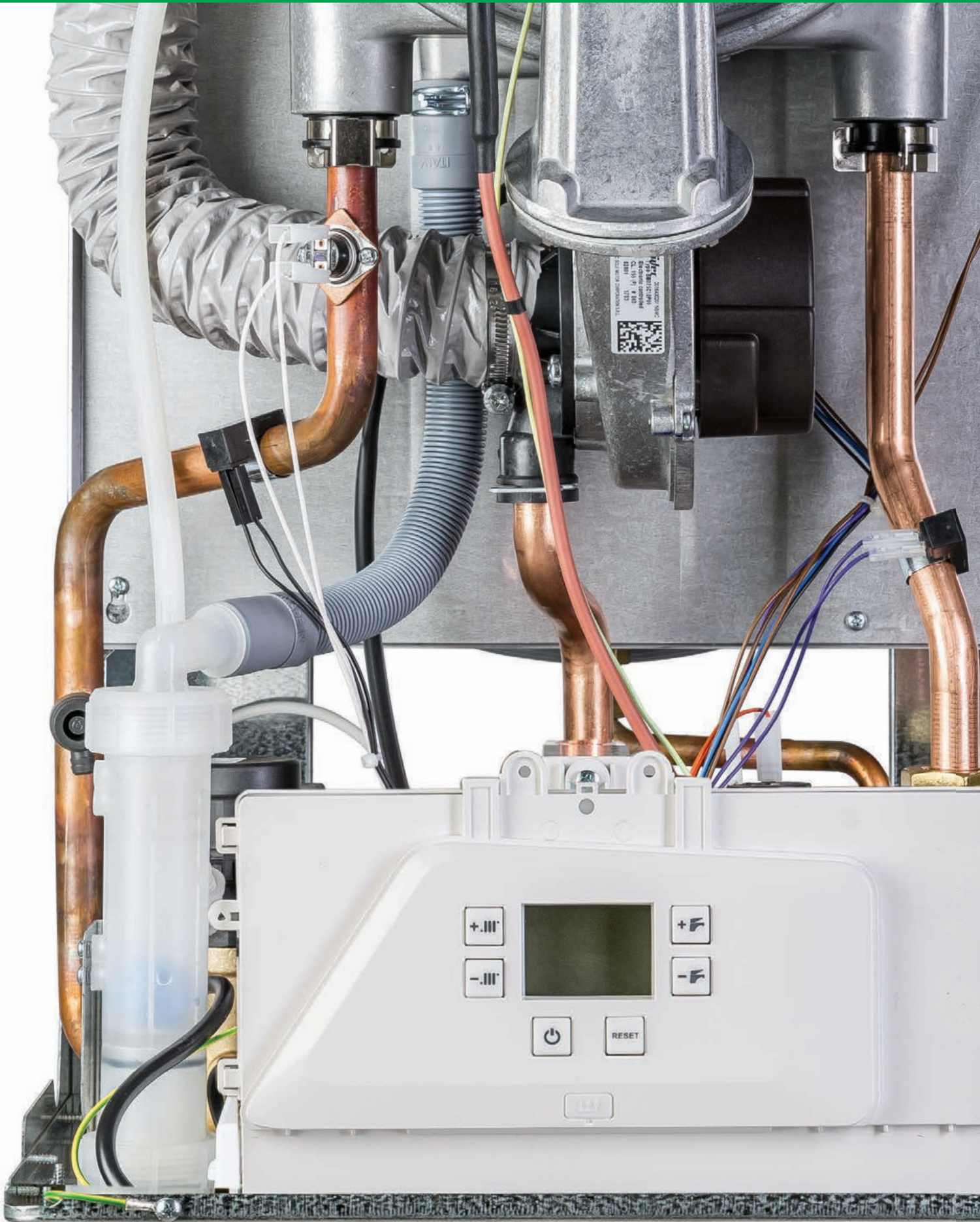
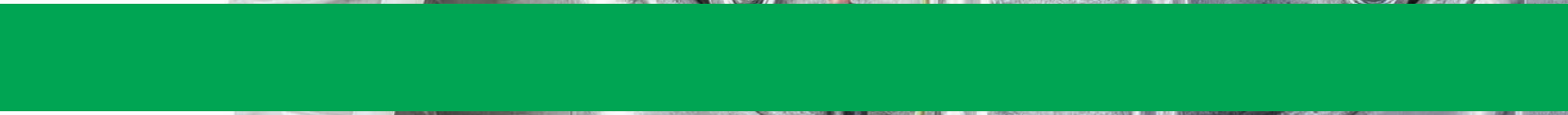




Компанія Italtherm спроектувала і розробила новий теплообмінник з нержавіючої сталі з екстра широкими секціями для води: їх внутрішня частина була збільшена в 4 рази в порівнянні з ринковими стандартами.

Завдяки новому теплообміннику, City Class має **кращу тепловіддачу і більш високу стійкість до відкладень та внутрішніх скупчень бруду**, що робить його ідеальним навіть в разі заміни котлів в уже існуючих системах; крім того, змійовик нового теплообмінника забезпечує високу пропускну здатність, низькі витрати гідравлічного навантаження, полегшену чистку і технічне обслуговування котла.







## Самостійно здійснює контроль, регулювання та адаптування



Компанія Italtherm спроектувала і розробила **ICS - Intelligent**

### **Combustion System -**

систему, яка перетворює City Class в smart котел, єдиний котел, який автономно контролюється, регулюється і пристосовується.

Система **ICS - Intelligent**

### **Combustion System-**

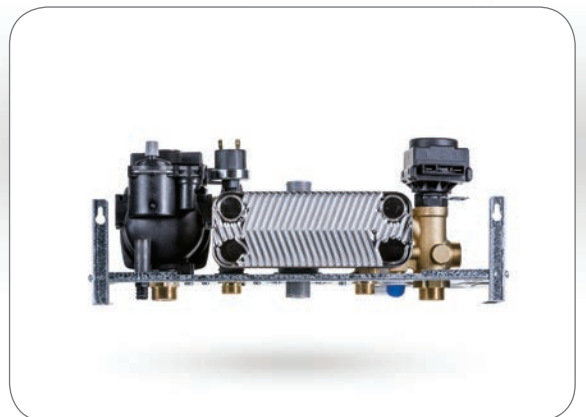
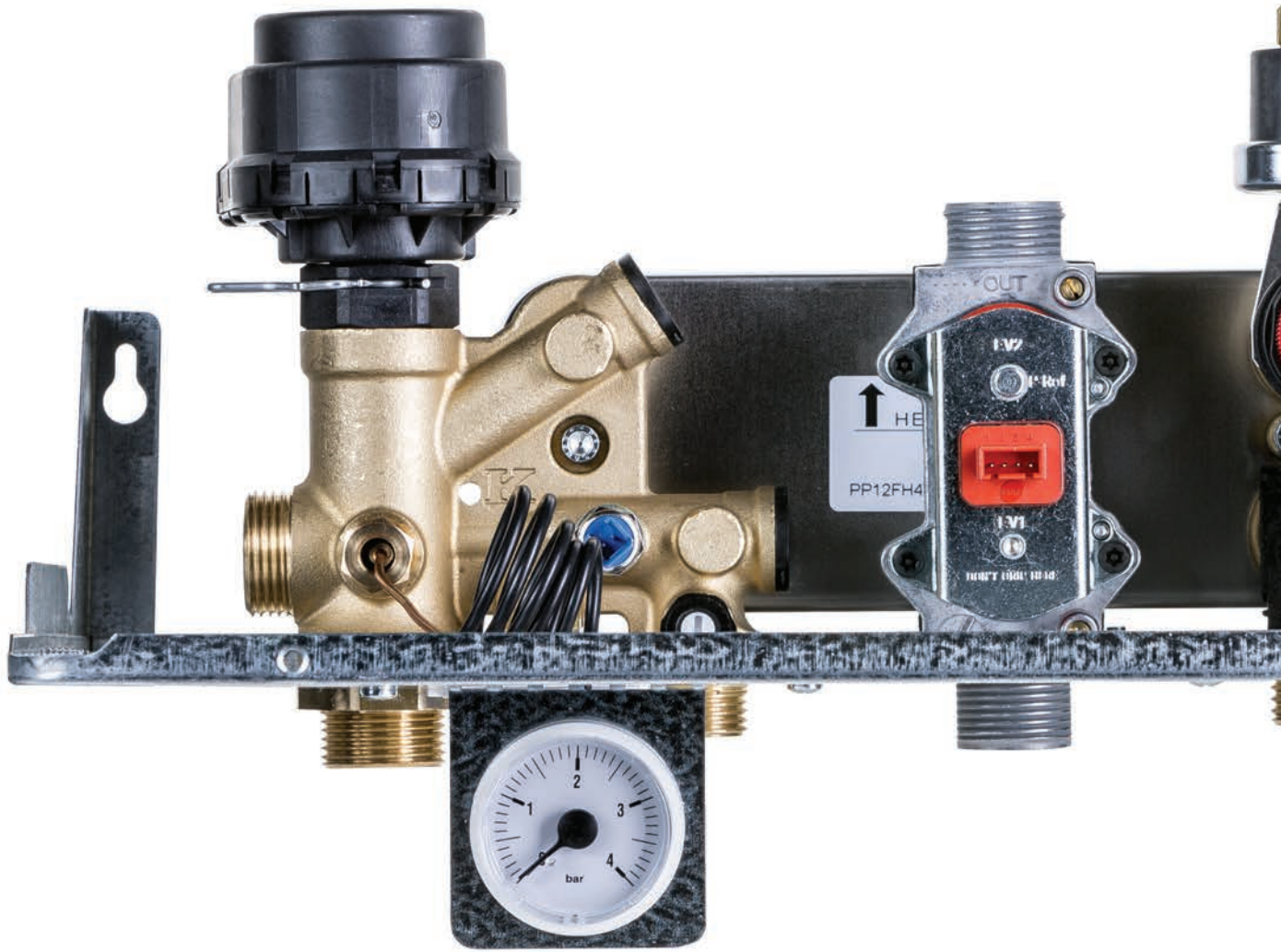
контролює параметри горіння і регулює потік газу таким чином, щоб завжди мати коректне співвідношення повітря / газ, отримуючи таким чином:

- **Скорочення споживання газу**
- **Більш низькі викиди CO / CO<sub>2</sub>**
- **Менше часу на установку** (немає ручного налаштування).

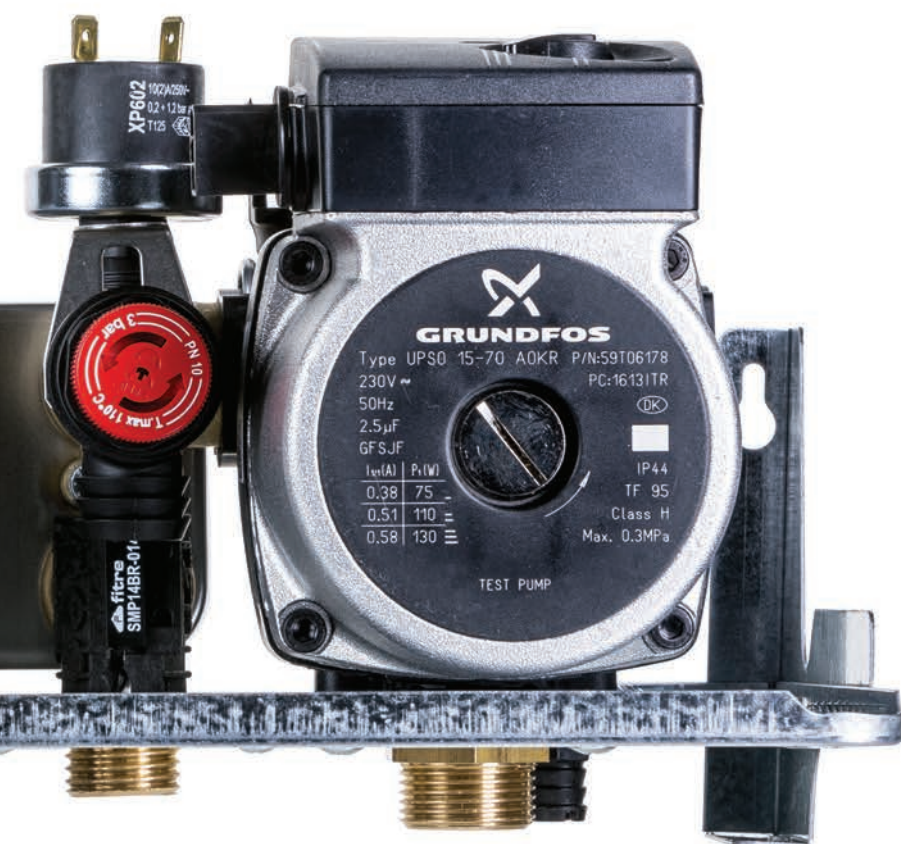
Котел CITY CLASS - особливо ефективний котел:

- **Діапазон модуляції 1:10**
- **Завжди оптимальний розпал (система самостійно адаптується до умов експлуатації)**
- **Ідеальне повне згорання** (подовжує термін служби котла і гарантує його надійність)
- **Зниження циклів On/Off** (збільшує ефективність і зменшує гучність котла)

І нарешті, завдяки **функції адаптації газу**, City Class здатний працювати з усіма типами газу, не вимагаючи заміни форсунок (котел постачається під одним кодом).



## Якість і ефективність



Компанія Italtherm продовжує використовувати латунь в своїх гідравлічних вузлах для забезпечення максимум надійності і міцності своєї продукції.

- Нова латунна гідравлічна група оснащена:
- Насос ON/OFF
- Триходовий клапан
- Байпас (bypass)
- Кран наповнення
- Зворотній клапан
- Регулятор потоку
- Датчик NTC на ГВП







# Можливість постійного контролю



1. ІНТЕЛЕКТУАЛЬНИЙ ДИСТАНЦІЙНИЙ  
КОНТРОЛЬ



2. APP КОРИСТУВАЧА\*



3. ТЕЛЕМЕТРИЧНИЙ СЕРВІС\*

\* Доступний з січня 2018



Компактний, як ніякий інший





	Модель	City Class 25 K	City Class 30 K	City Class 35 K	City Class 25 KR	City Class 35 KR
	Тип газу	G20	G20	G20	G20	G20
Номінальна теплова потужність ГВП	kW	25.0	30.0	33.2	25.0	33.2
Номінальна теплова потужність опалення	kW	20.0	24.0	28.0	20.0	28.0
Мінімальна теплова потужність Q <sub>g</sub>	kW	2.5	3.0	3.5	2.5	3.5
Макс. номінальна теплова потужність при 60 ° / 80 ° C *	kW	19.4	23.3	27.4	19.4	27.4
Мін. номінальна теплова потужність при 60 ° / 80 ° C *	kW	2.4	2.8	3.3	2.4	3.3
Макс. номінальна теплова потужність при 30 ° / 50 ° C *	kW	21.0	25.2	29.5	21.0	29.5
Мін. номінальна теплова потужність при 30 ° / 50 ° C *	kW	2.7	3.1	3.7	2.7	3.7
Клас NO <sub>x</sub>		5	5	5	5	5
<b>ЕФЕКТИВНІСТЬ</b>						
Номінальний ККД (NCV) при 60 ° / 80 ° C *	%	96.1	96.0	96.2	96.1	96.2
Номінальний ККД (NCV) при 30 ° / 50 ° C *	%	105.1	105.2	106.4	105.1	106.4
ККД при 30% Q <sub>a</sub> (NCV) при 30°C *	%	106.4	106.0	106.7	106.4	106.7
*температура повернення / температура подачі; NCV-Нижнє значення нагріву (= Ні) • Примітка: дані були отримані шляхом тестування з горизонтальним коаксіальним комплектом в 1м.						
<b>ДАНІ ОПАЛЮВАЛЬНОЇ СИСТЕМИ</b>						
Діапазон вибору температури основної зони (мін-макс)	°C	35+80 / 20+45				
Діапазон вибору температури другорядної зони (мін-макс)	°C	20+80				
Розширювальний бак, обсяг	l	8	8	10	8	10
Тиск накачування розширювального бака	bar	1	1	1	1	1
Діапазон спрацювання реле втрати тиску води, OFF / ON	bar	0.4 / 0.9 (±0.2)	0.4 / 0.9 (±0.2)	0.4 / 0.9 (±0.2)	0.4 / 0.9 (±0.2)	0.4 / 0.9 (±0.2)
Максимальний робочий тиск	bar	3	3	3	3	3
Максимальна температура	°C	90	90	90	90	90
Температура on / off функції захисту від замерзання	°C	5 / 30	5 / 30	5 / 30	5 / 30	5 / 30
<b>ДАНІ ГВП</b>						
Витрата води при ΔT 25 ° C	l/min	14.8	17.2	18.7	-	-
Витрата води при ΔT 30 ° C	l/min	12.0	13.8	16.0	-	-
Мінімально необхідний для активації ГВП потік	l/min	2.8	2.8	2.8	-	-
Мінімально необхідне для активації ГВП тиск	bar	0.2	0.2	0.2	-	-
Максимальний робочий тиск ГВП	bar	6	6	6	-	-
Діапазон вибору температури ГВП (мін-макс)	°C	30+55	30+55	30+55	30+60	30+60
<b>ЕЛЕКТРИЧНІ ХАРАКТЕРИСТИКИ</b>						
Напруга / Частота (номінальна напруга)	V / Hz	220+240 / 50 (230V)	220+240 / 50 (230V)	220+240 / 50 (230V)	220+240 / 50 (230V)	220+240 / 50 (230V)
Потужність	W	135	142	150	73	86
Клас захисту		IP X5D	IP X5D	IP X5D	IP X5D	IP X5D
<b>РОЗМІРИ</b>						
Ширина-Висота-Глибина	mm	400X700X300				
Вага	kg	28,4	30,2	34,2	26,5	30,3
<b>З'ЄДНАННЯ</b>						
Гідравлічні і газові з'єднання		див. технічні дані				
Максимальна довжина коаксіального димоходу Ø 60/100 мм (забір / вихід)	m	10	8	8	10	8
Максимальна довжина комплекту димоходу Ø 80 мм (забір / вихід)	m	52	52	52	52	52
Максимальна довжина комплекту димоходу Ø 60 мм (забір / вихід)	m	16	16	16	16	16
<b>ТИСК ГАЗОПОСТАЧАННЯ</b>						
Номінальний тиск	mbar	20	20	20	20	20
Тиск на вході (мін-макс)	mbar	17 ÷ 25	17 ÷ 25	17 ÷ 25	17 ÷ 25	17 ÷ 25



[www.italtherm.it](http://www.italtherm.it)

**ITALTHERM Srl**

Via S. D'Acquisto, 10 • 29010 Pontenure (PC) - IT  
Tel. (+39) 0523.575611 • Fax (+39) 0523.575600  
[www.italtherm.it](http://www.italtherm.it) • e-mail: [info@italtherm.it](mailto:info@italtherm.it)



UNI EN ISO  
9001:2008